

Goyave (vue d'ensemble)

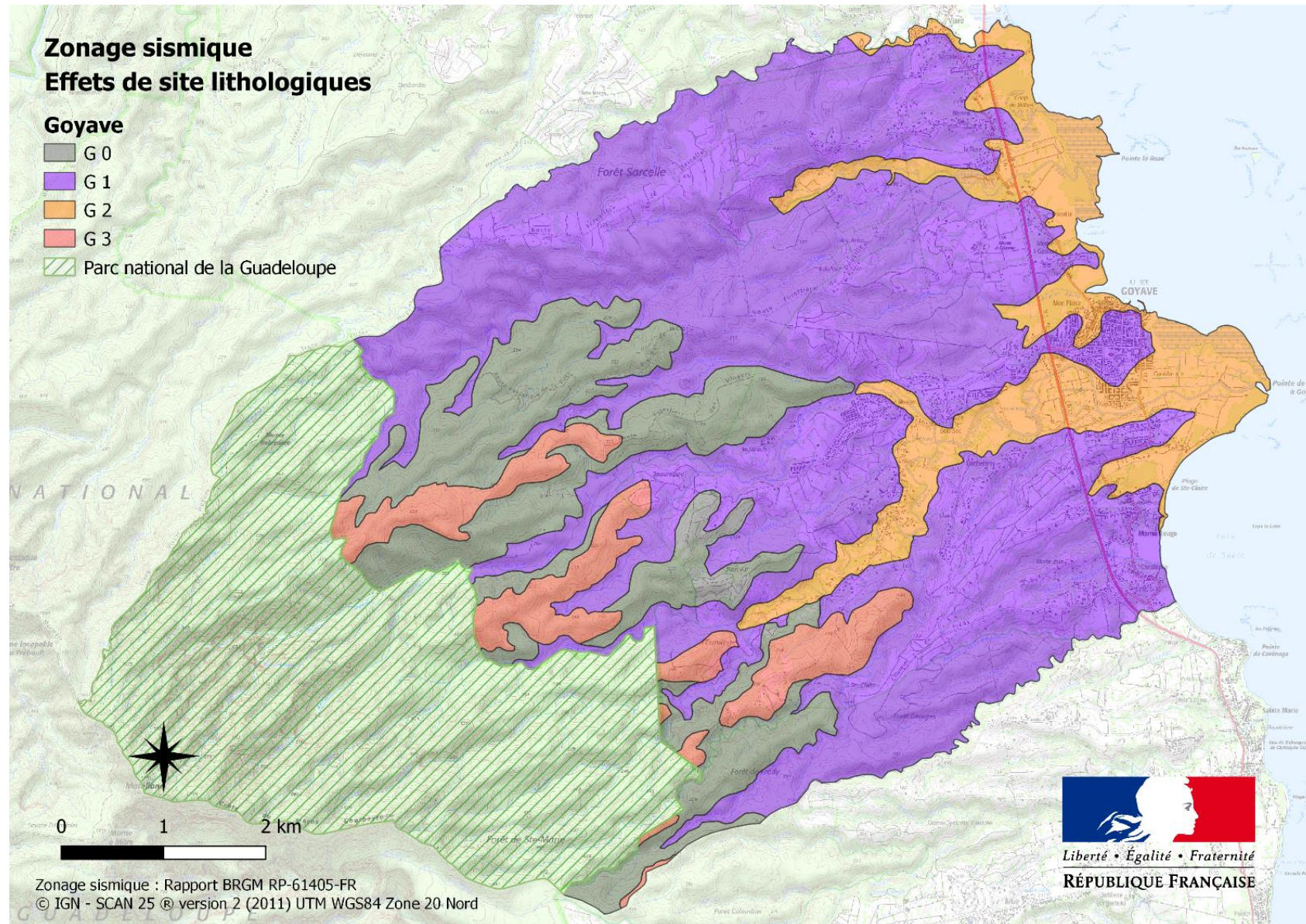


Figure 1 - Zonage spécifique des zones à effets de site lithologiques pour la commune de Goyave (vue d'ensemble)

Goyave - secteur n°1

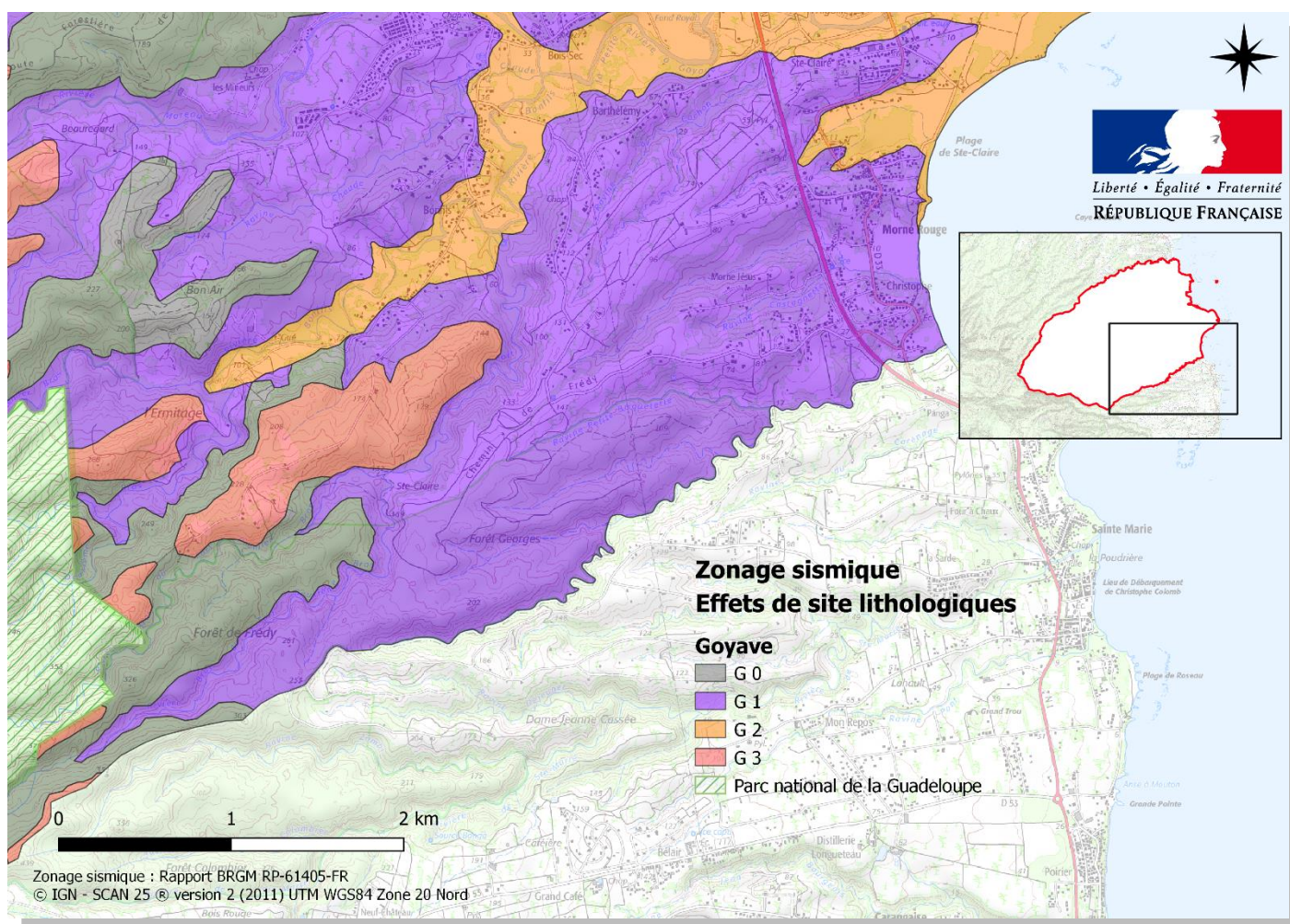


Figure 2 - Zoom n°1 du zonage spécifique des zones à effets de site lithologiques pour la commune de Goyave

Tableau - Paramètres des spectres de réponses élastiques par classe d'effets de site lithologiques pour la commune de Goyave

Classe d'effets de site lithologique	T_B (s)	T_C (s)	T_D (s)	RA ($m \cdot s^{-2}$)	RM ($m \cdot s^{-2}$)
G 0 (sol rocheux)	0,10	0,25	2,00	2,94	7,36
G 1	0,15	0,40	1,30	4,12	9,81
G 2	0,20	0,50	1,00	5,20	12,75
G 3	0,10	0,32	1,10	5,69	14,22

Goyave - secteur n°2

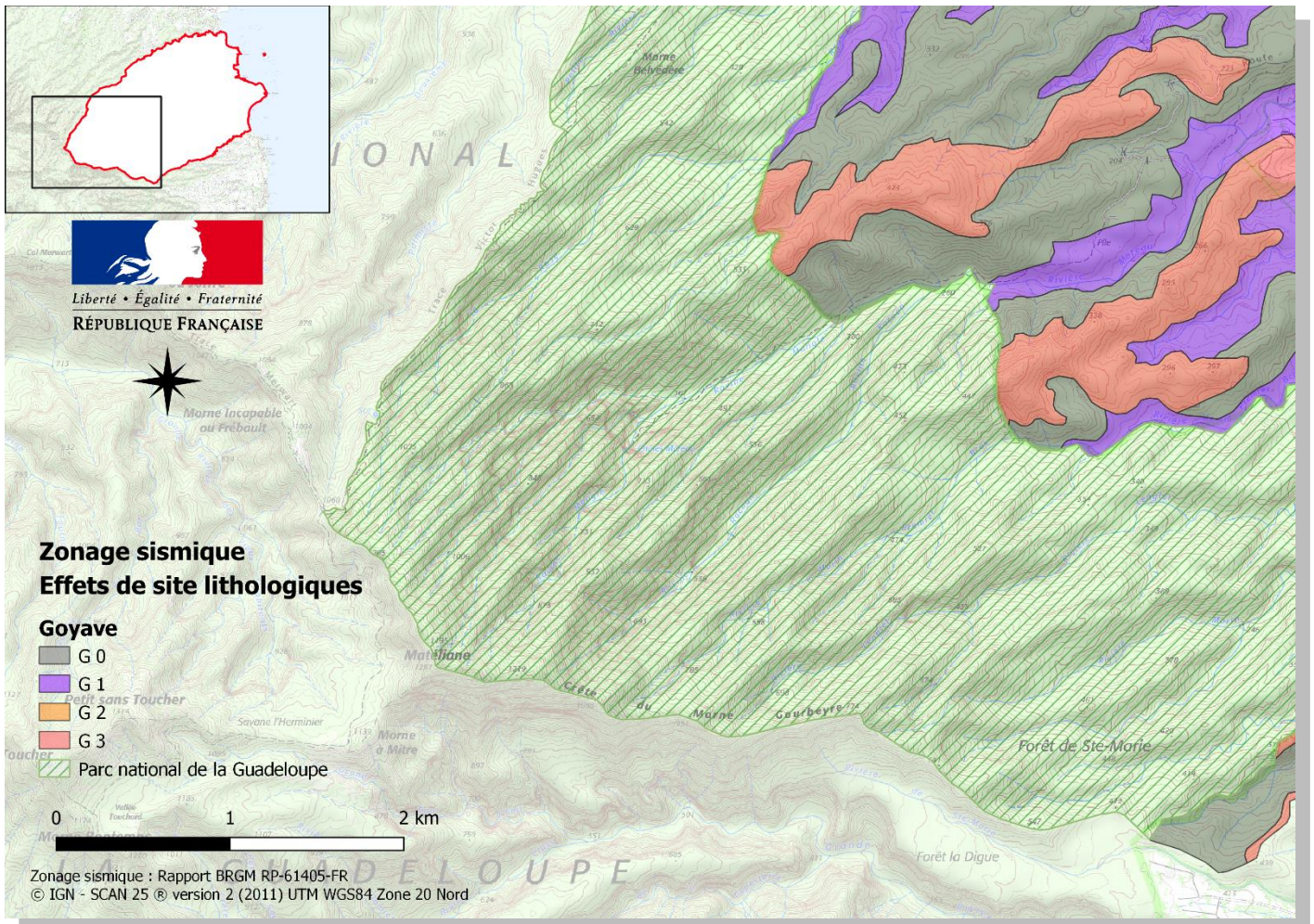


Figure 3 - Zoom n°2 du zonage spécifique des zones à effets de site lithologiques pour la commune de Goyave

Tableau - Paramètres des spectres de réponses élastiques par classe d'effets de site lithologiques pour la commune de Goyave

Classe d'effets de site lithologique	T_B (s)	T_C (s)	T_D (s)	RA ($m \cdot s^{-2}$)	RM ($m \cdot s^{-2}$)
G 0 (sol rocheux)	0,10	0,25	2,00	2,94	7,36
G 1	0,15	0,40	1,30	4,12	9,81
G 2	0,20	0,50	1,00	5,20	12,75
G 3	0,10	0,32	1,10	5,69	14,22

Goyave - secteur n°3

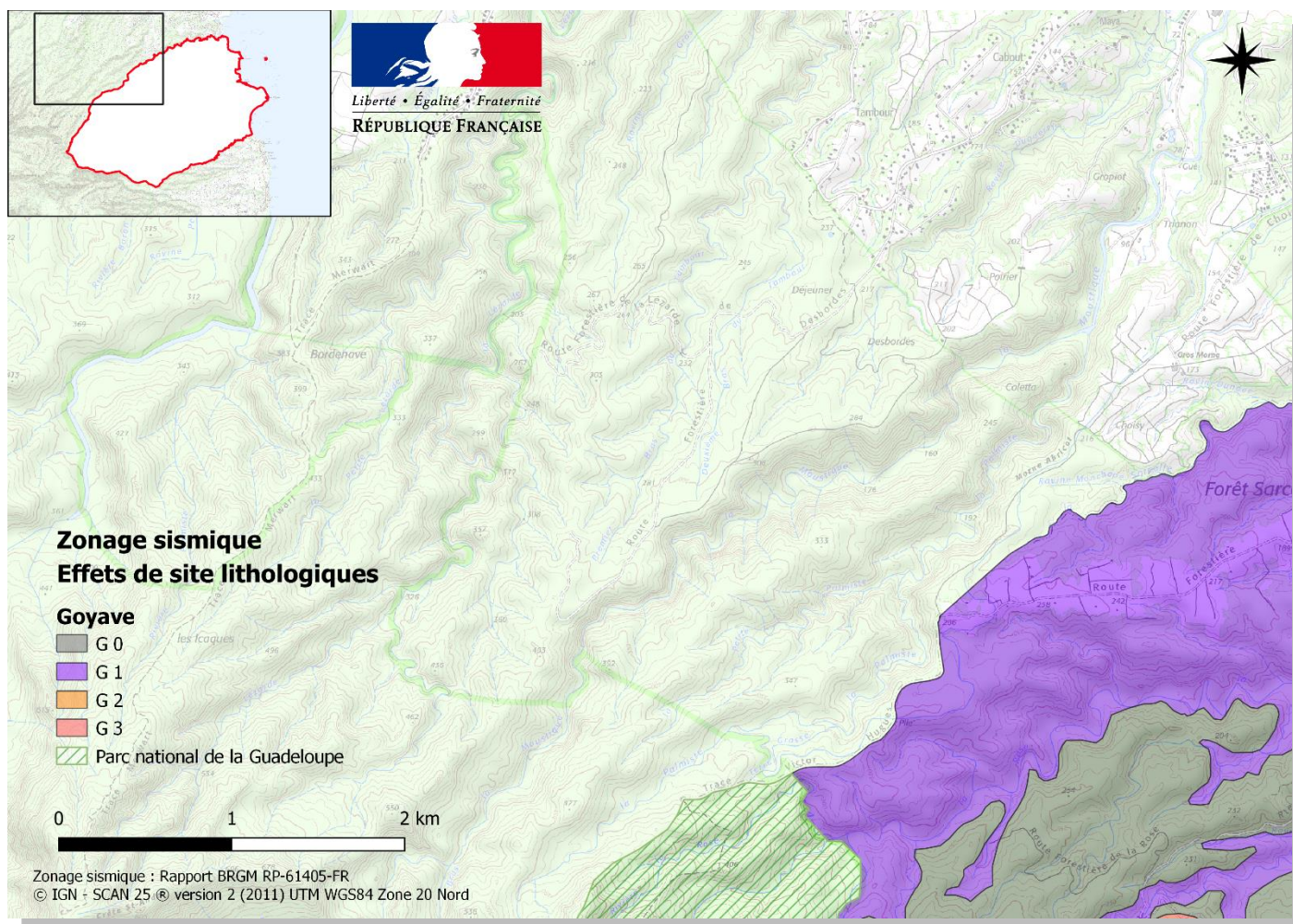


Figure 4 - Zoom n°3 du zonage spécifique des zones à effets de site lithologiques pour la commune de Goyave

Tableau - Paramètres des spectres de réponses élastiques par classe d'effets de site lithologiques pour la commune de Goyave

Classe d'effets de site lithologique	T_B (s)	T_C (s)	T_D (s)	RA ($m \cdot s^{-2}$)	RM ($m \cdot s^{-2}$)
G 0 (sol rocheux)	0,10	0,25	2,00	2,94	7,36
G 1	0,15	0,40	1,30	4,12	9,81
G 2	0,20	0,50	1,00	5,20	12,75
G 3	0,10	0,32	1,10	5,69	14,22

Goyave - secteur n°4

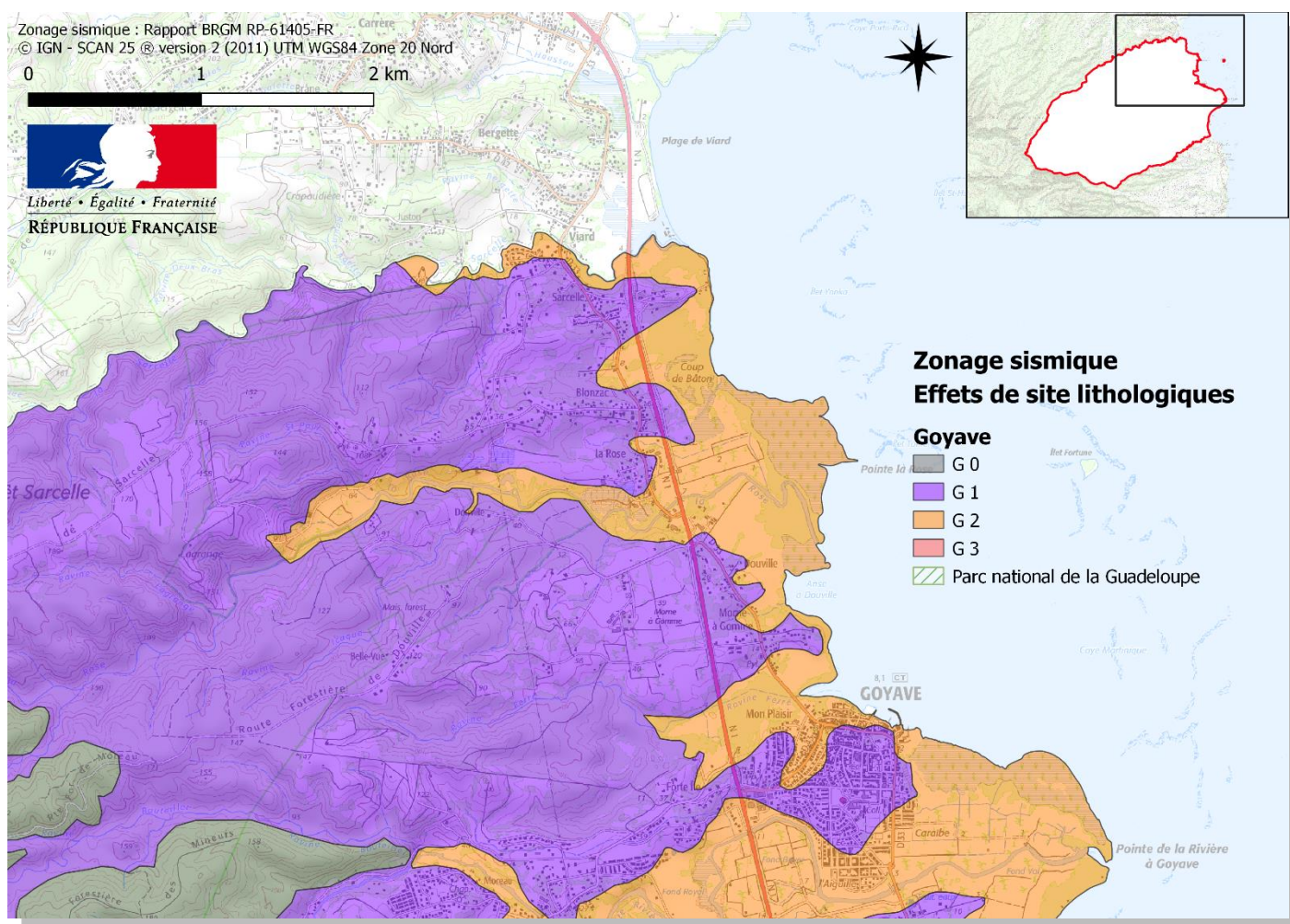


Figure 5 - Zoom n°4 du zonage spécifique des zones à effets de site lithologiques pour la commune de Goyave

Tableau - Paramètres des spectres de réponses élastiques par classe d'effets de site lithologiques pour la commune de Goyave

Classe d'effets de site lithologique	T_B (s)	T_C (s)	T_D (s)	RA ($m.s^{-2}$)	RM ($m.s^{-2}$)
G 0 (sol rocheux)	0,10	0,25	2,00	2,94	7,36
G 1	0,15	0,40	1,30	4,12	9,81
G 2	0,20	0,50	1,00	5,20	12,75
G 3	0,10	0,32	1,10	5,69	14,22