

Baie-Mahault (vue d'ensemble)

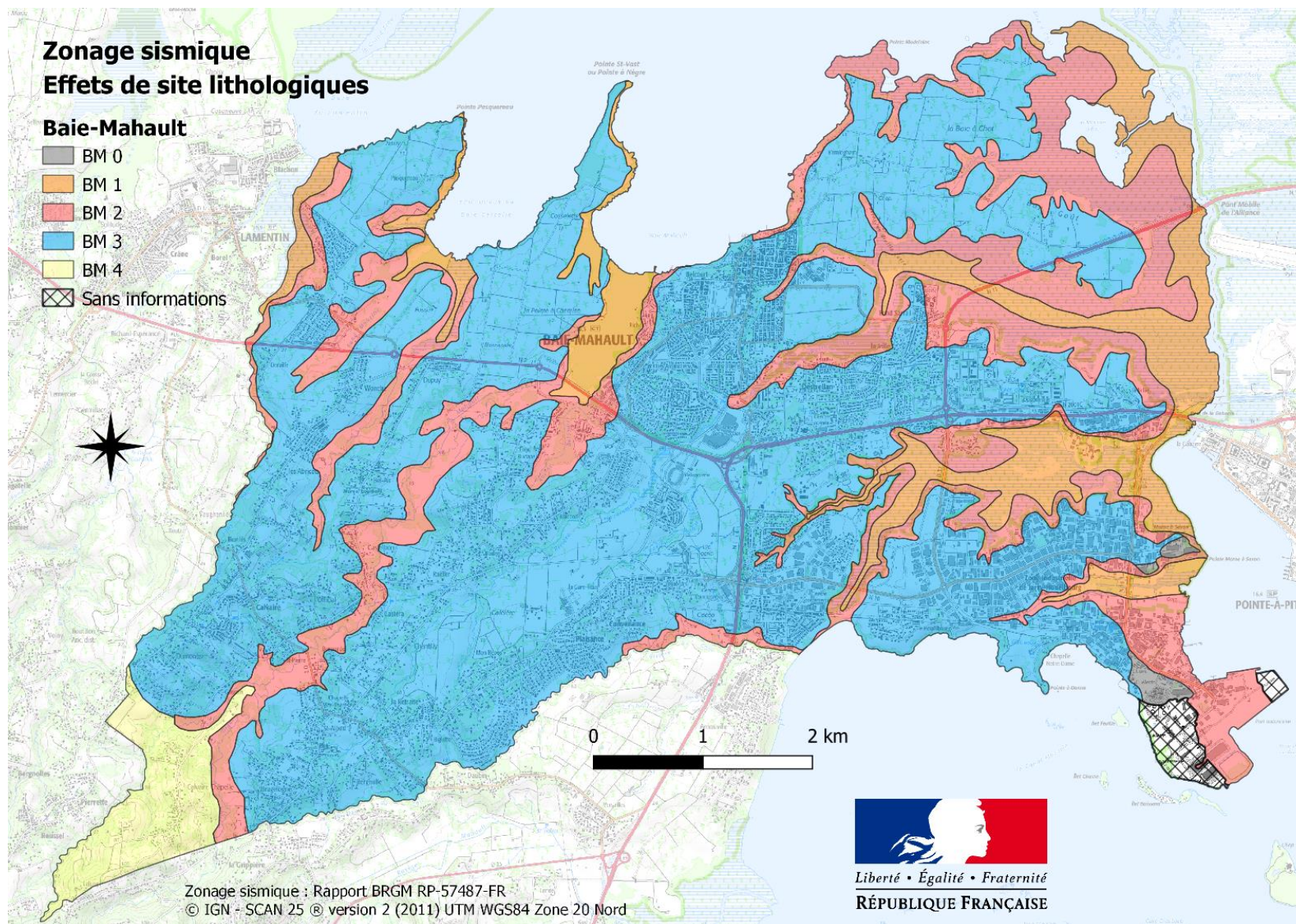


Figure 1 - Zonage spécifique des zones à effets de site lithologiques pour la commune de Baie-Mahault (vue d'ensemble)

Baie-Mahault - secteur n°1

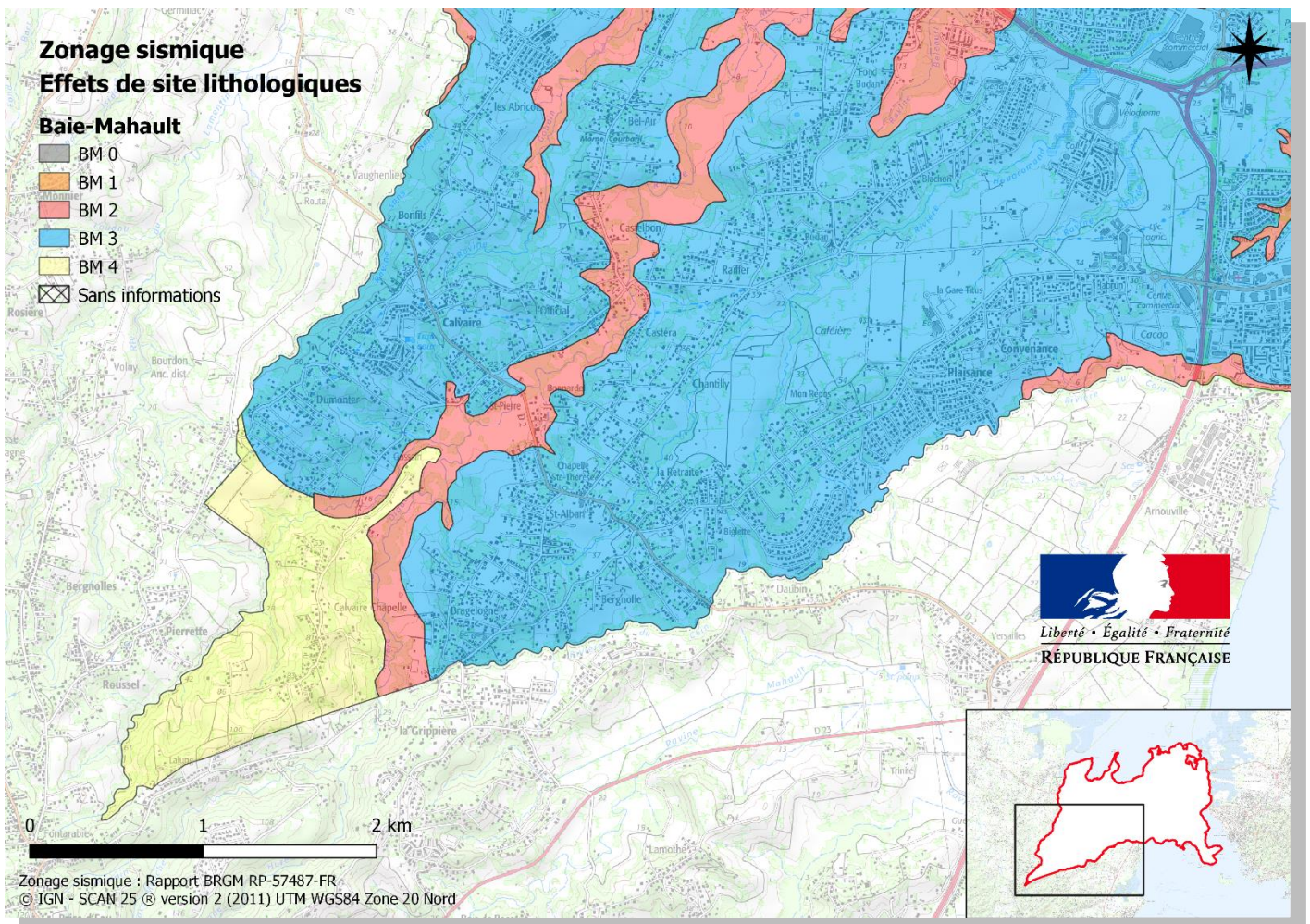


Figure 2 - Zoom n°1 du zonage spécifique des zones à effets de site lithologiques pour la commune de Baie-Mahault

Tableau - Paramètres des spectres de réponses élastiques par classe d'effets de site lithologiques pour la commune de Baie-Mahault

Classe d'effets de site lithologique	T_B (s)	T_C (s)	T_D (s)	RA ($m \cdot s^{-2}$)	RM ($m \cdot s^{-2}$)
BM 0 (sol rocheux)	0,10	0,25	4,00	2,94	7,85
BM 1	0,22	0,65	0,90	4,81	12,75
BM 2	0,11	0,38	0,90	4,12	13,73
BM 3	0,11	0,40	1,43	4,02	10,30
BM 4	0,12	0,45	0,70	4,71	12,26

Baie-Mahault - secteur n°2

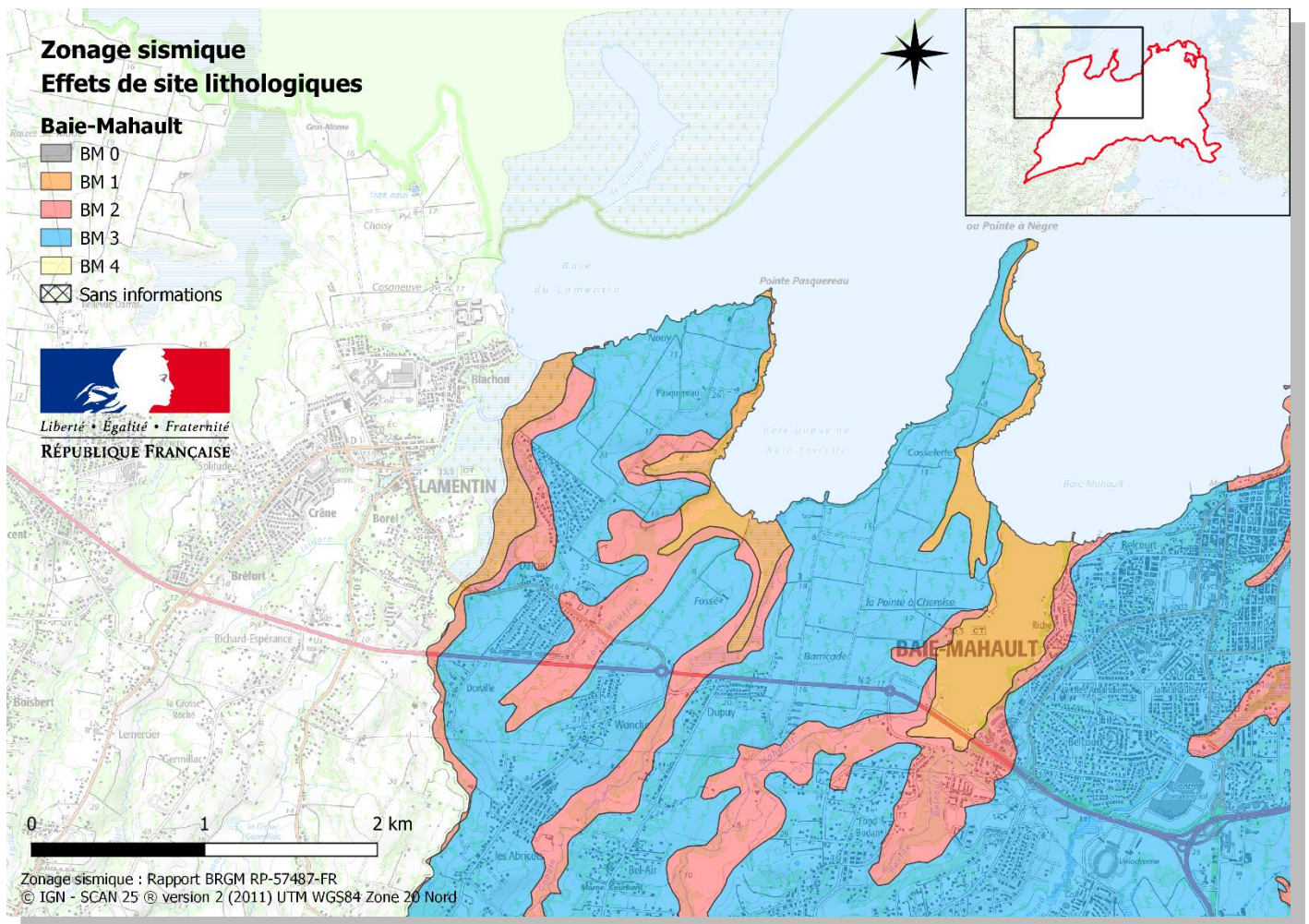


Figure 3 - Zoom n°2 du zonage spécifique des zones à effets de site lithologiques pour la commune de Baie-Mahault

Tableau - Paramètres des spectres de réponses élastiques par classe d'effets de site lithologiques pour la commune de Baie-Mahault

Classe d'effets de site lithologique	T_B (s)	T_C (s)	T_D (s)	RA ($m \cdot s^{-2}$)	RM ($m \cdot s^{-2}$)
BM 0 (sol rocheux)	0,10	0,25	4,00	2,94	7,85
BM 1	0,22	0,65	0,90	4,81	12,75
BM 2	0,11	0,38	0,90	4,12	13,73
BM 3	0,11	0,40	1,43	4,02	10,30
BM 4	0,12	0,45	0,70	4,71	12,26

Baie-Mahault - secteur n°3

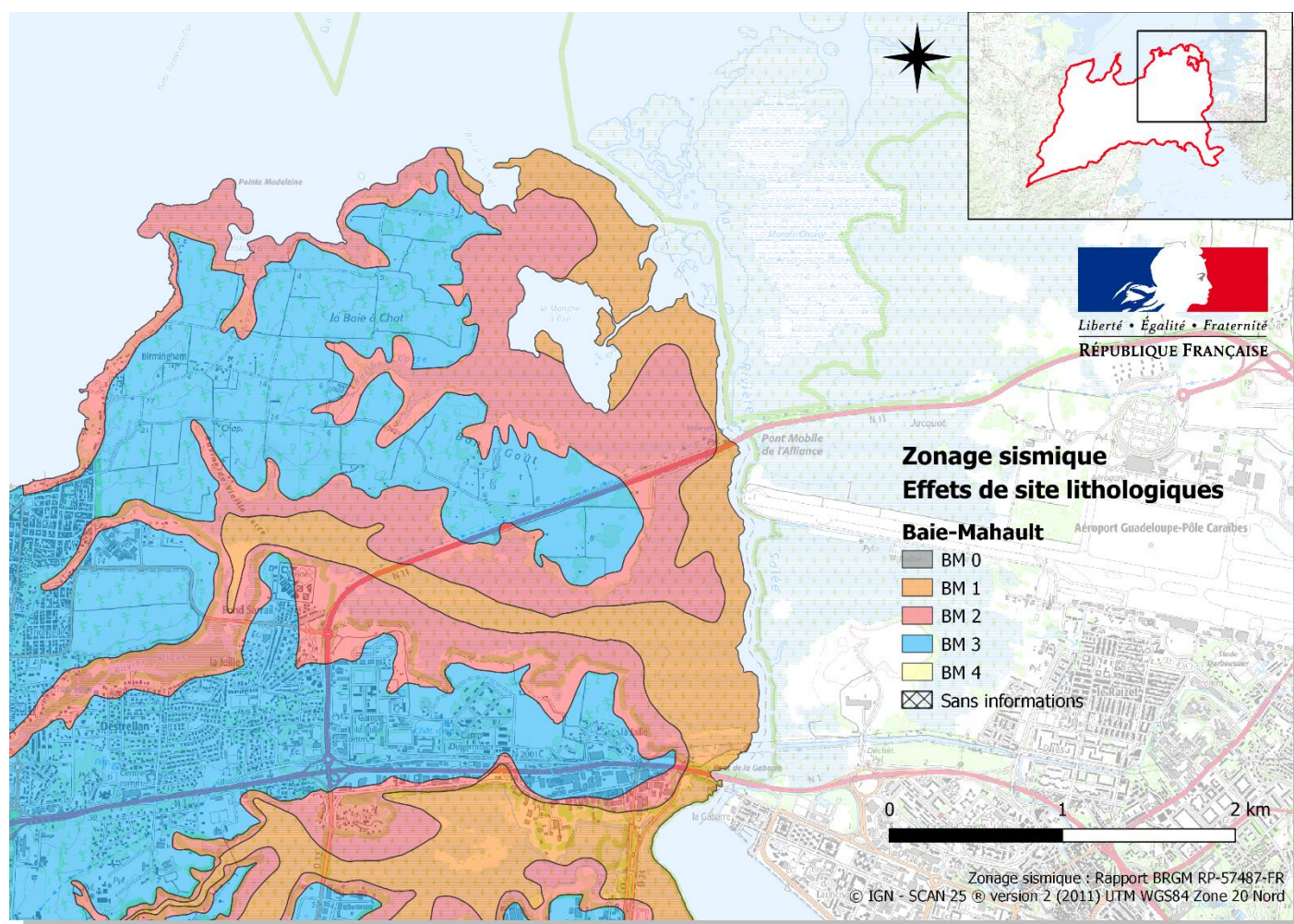


Figure 4 - Zoom n°3 du zonage spécifique des zones à effets de site lithologiques pour la commune de Baie-Mahault

Tableau - Paramètres des spectres de réponses élastiques par classe d'effets de site lithologiques pour la commune de Baie-Mahault

Classe d'effets de site lithologique	T_B (s)	T_C (s)	T_D (s)	RA ($m.s^{-2}$)	RM ($m.s^{-2}$)
BM 0 (sol rocheux)	0,10	0,25	4,00	2,94	7,85
BM 1	0,22	0,65	0,90	4,81	12,75
BM 2	0,11	0,38	0,90	4,12	13,73
BM 3	0,11	0,40	1,43	4,02	10,30
BM 4	0,12	0,45	0,70	4,71	12,26

Baie-Mahault - secteur n°4

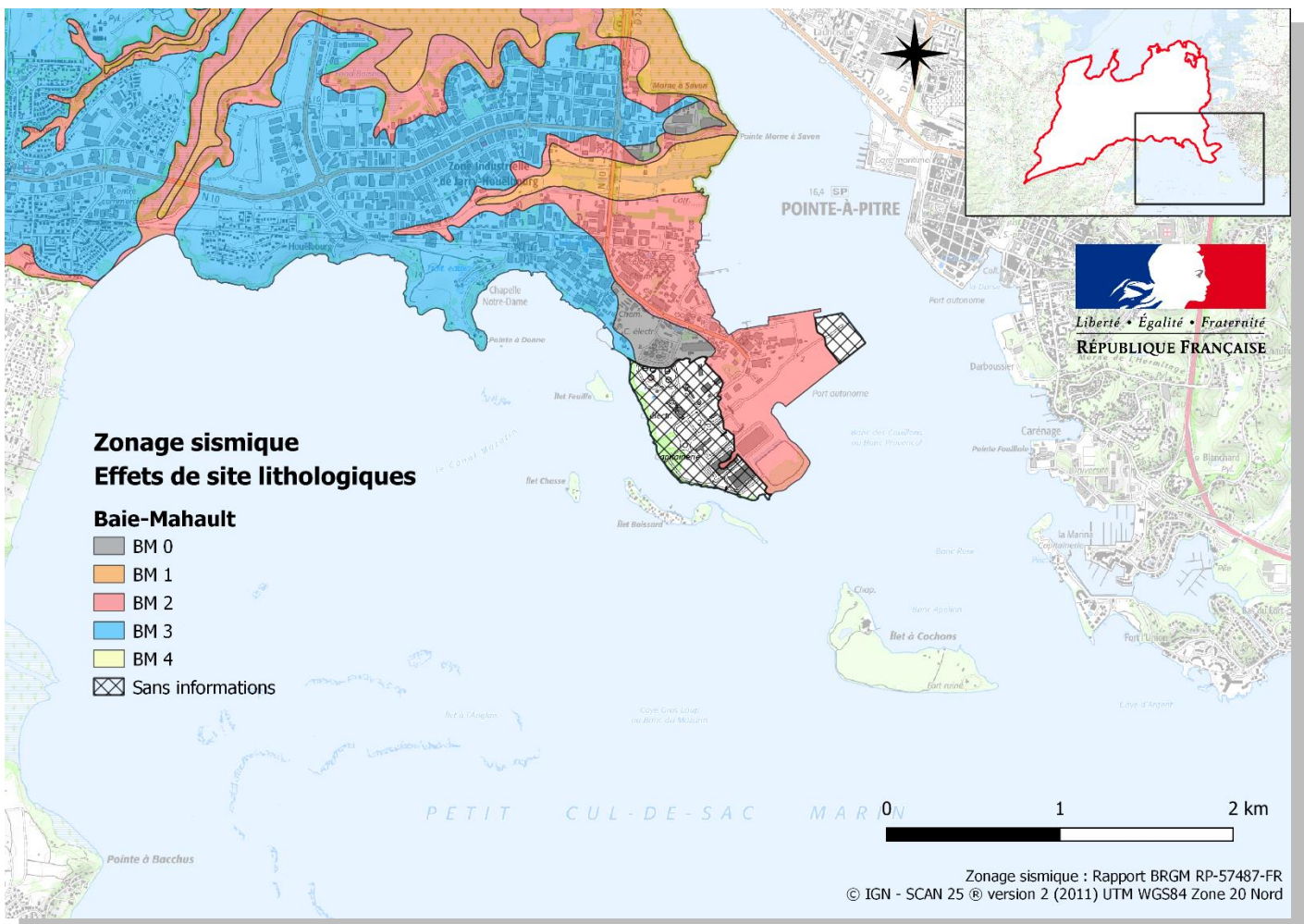


Figure 5 - Zoom n°4 du zonage spécifique des zones à effets de site lithologiques pour la commune de Baie-Mahault

Tableau - Paramètres des spectres de réponses élastiques par classe d'effets de site lithologiques pour la commune de Baie-Mahault

Classe d'effets de site lithologique	T_B (s)	T_C (s)	T_D (s)	RA ($m.s^{-2}$)	RM ($m.s^{-2}$)
BM 0 (sol rocheux)	0,10	0,25	4,00	2,94	7,85
BM 1	0,22	0,65	0,90	4,81	12,75
BM 2	0,11	0,38	0,90	4,12	13,73
BM 3	0,11	0,40	1,43	4,02	10,30
BM 4	0,12	0,45	0,70	4,71	12,26